

JSS самовсасывающие электронасосы

Область применения

Самовсасывающие, струйно-центробежные электронасосы серии JSS предназначены для подачи воды из открытых водоемов, колодцев, скважин, накопительных емкостей. Используются в системах полива садов и огородов, системах капельного орошения, системах повышения давления различного назначения. Конструкция насосной части JSS позволяет получить более высокие напоры и высоту всасывания по сравнению с обычными центробежными насосами такой же мощности. Являются хорошим решением для использования в станциях автоматического повышения давления для систем водоснабжения частных домов и коттеджей

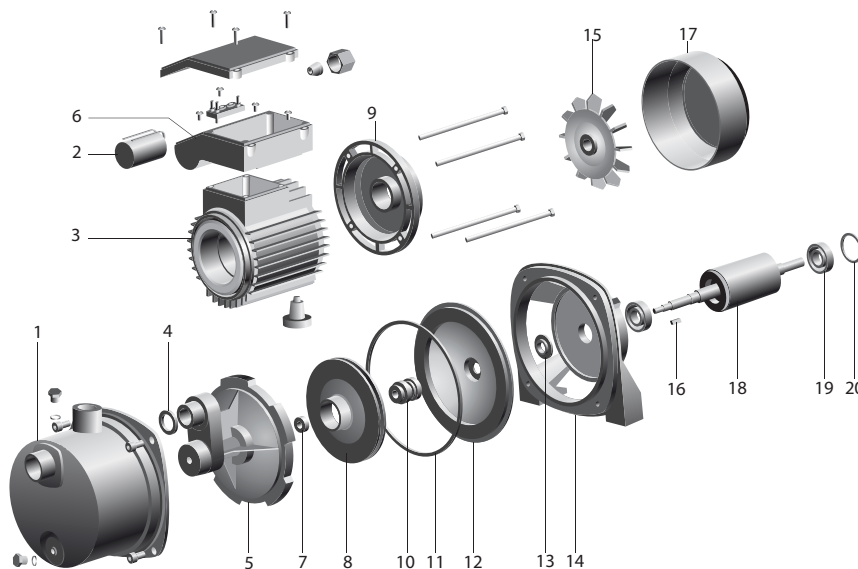
Краткая техническая характеристика

- Максимальный напор до 48 м
- Максимальная объемная подача до 3,2 м³/ч (54 л/мин)
- Максимальная высота всасывания 8 м (с обратным клапаном в точке забора воды)

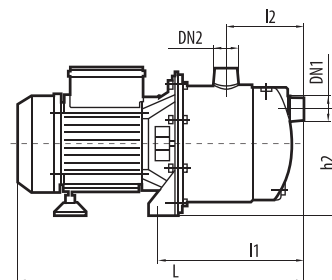
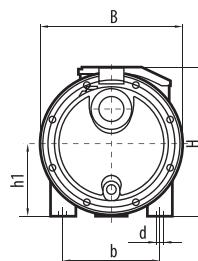


■ JSS

№	НАИМЕНОВАНИЕ	№	НАИМЕНОВАНИЕ
1	корпус насосной камеры	11	кольцо уплотнительное
2	конденсатор	12	отражатель
3	статор	13	кольцо водоотбойное
4	кольцо уплотнительное	14	щит фланцевый
5	диффузор с трубкой Вентури	15	вентилятор
6	коробка выводов	16	шпонка
7	гайка	17	кожух
8	колесо рабочее	18	ротор
9	щит подшипниковый	19	подшипник
10	уплотнение торцовое	20	пружина



Модель	Размеры, мм										Масса, кг	
	L	B	H	b	d	l1	l2	h1	h2	DN1		DN2
JSS 750	360	195	205	95	8	170	83	95	150	G1-B	G1-B	8,7
JSS 1100												10,5



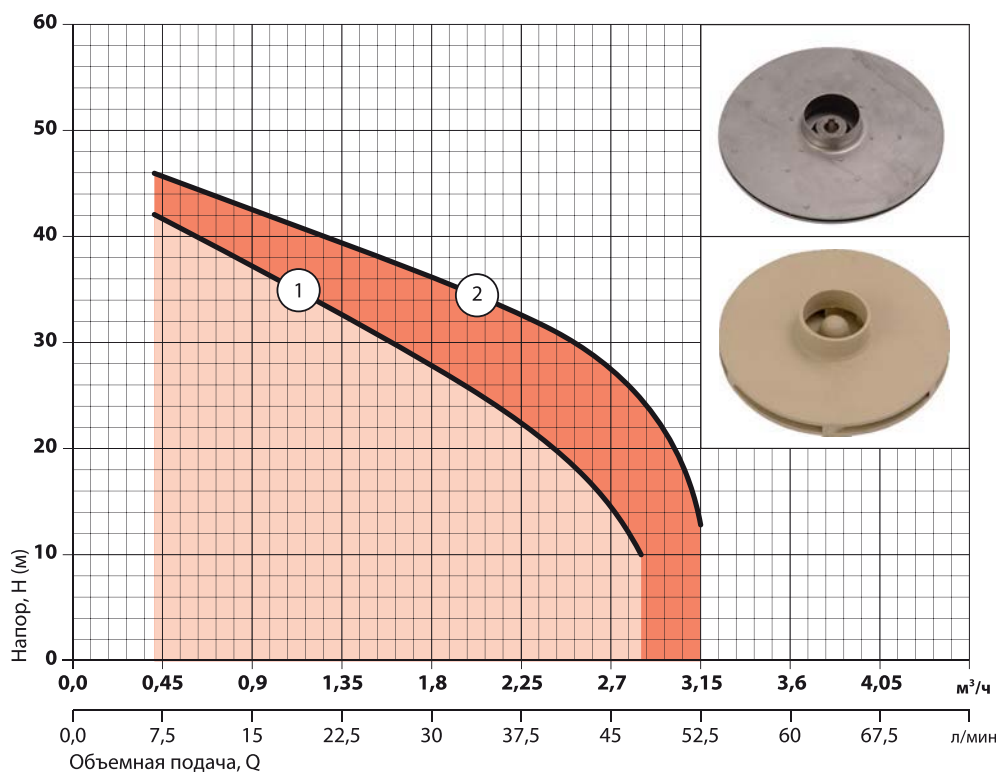


ООО "АКВА ПРОМ"
Украина
г. Киев, ул. Алябьева, 3



(044) 536-00-36
(066) 322-10-62
(098) 327-17-36
(063) 745-56-46

http://аквапром.com.ua
e-mail: ap.d@i.ua



JSS 750

2 JSS 1100

Характеристики приведены для воды без газа с плотностью 1,0 кг/дм³, кинематической вязкостью 1 мм²/с, температурой перекачиваемой жидкости 20°C, при высоте всасывания 0 м

Допуски согласно стандарту ДСТУ 6134 (ISO 9906), Приложение А

Соответствует стандартам
ДСТУ ІЕС 60335-2-41-2004
ДСТУ ГОСТ 6134-2009
ДСТУ 3135.0-95

Модель	Потребляемая мощность (P1), Вт	Максимальная объемная подача, Qmax		Объемная подача, Q									
				м ³ /ч		0	0,45	0,9	1,35	1,8	2,25	2,7	3,15
				л/мин	л/мин	0	7,5	15	22,5	30	37,5	45	52,5
JSS 750	800	2,8	47	Напор, м	45	41	37	32	28	23	14		
JSS 1100	950	3,2	54		48	45	43	39	36	33	27	13	

ПРИМЕЧАНИЕ: - точка максимального КПД

Ограничения

- Перекачиваемая жидкость: вода или другие жидкости, сходные с водой по плотности и химической активности
- Общая минерализация воды, не более 1500 г/м³
- Показатель pH 6,5 – 9,5
- Содержание механических примесей, не более 0,01%
- Максимальный размер частиц, не более 0,2 мм
- Максимальная температура перекачиваемой жидкости +40°C
- Максимальная температура окружающей среды +40°C
- Максимальное рабочее давление: 0,7 МПа (7 бар)

Конструктивные особенности

- Моноблочные горизонтальные с одним рабочим колесом
- Корпус насосной камеры из нержавеющей стали AISI304
- Колесо рабочее – центробежное, закрытого типа, выполнено из нержавеющей стали или высокопрочного технополимера NORYL
- Встроенный в насосную камеру узел эжектора (диффузор с трубкой Вентури) выполнен из высокопрочного технополимера NORYL
- Ведущий вал из нержавеющей стали AISI304
- Уплотнение торцовое – графит/керамика / NBR/AISI304

Двигатель

- Асинхронный с короткозамкнутым ротором, закрытой конструкции, с внешней принудительной вентиляцией
- Степень защиты IP 44
- Класс изоляции В
- Однофазное исполнение с установленным в коробку выводов конденсатором
- Встроенная в обмотку двигателя защита от перегрузок с автоматическим перезапуском
- Частота вращения: 2850 об/мин
- Напряжение питания: 220 В, 50 Гц
- Режим работы: продолжительный