



# MRS-H

## центробежные самовсасывающие многоступенчатые электронасосы

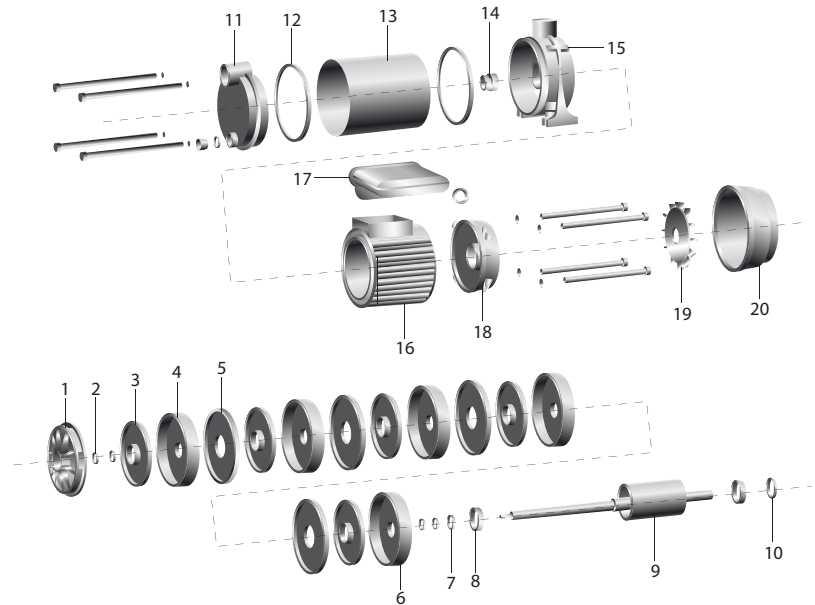
### Область применения

Электронасосы серии MRS-H5 являются многоступенчатыми самовсасывающими и предназначены для подачи воды из открытых водоемов, колодцев, скважин, накопительных емкостей. Используются в системах полива садов и огородов, системах капельного орошения, системах повышения давления различного назначения. Благодаря конструкции гидравлической части электронасос имеет высокий КПД и низкий уровень шума. Название «самовсасывающий» определяется способностью создавать в подводящем трубопроводе вакуум необходимой величины, чтобы поднять жидкость до оси всасывающего патрубка. Являются хорошим решением для использования в станциях автоматического повышения давления для систем водоснабжения частных домов и коттеджей, автоматического полива - в условиях, где требуется высокая объемная подача в широком диапазоне напора насоса

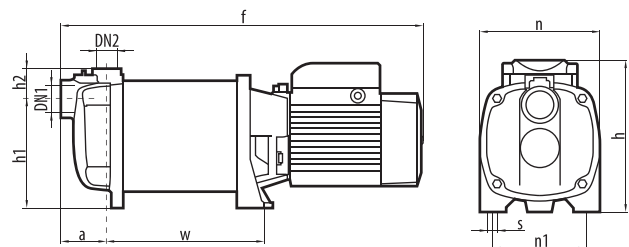


■ MRS-H5

№	НАИМЕНОВАНИЕ	№	НАИМЕНОВАНИЕ
1	эжектор	11	корпус передний
2	гайка	12	кольцо уплотнительное
3	колесо рабочее	13	кожух цилиндрический
4	диффузор	14	уплотнение торцовое
5	диск	15	щит фланцевый
6	диффузор выходной	16	статор
7	кольцо водоотбойное	17	коробка выводов
8	подшипник	18	щит подшипниковый
9	ротор	19	вентилятор
10	пружина	20	кожух



Модель	Размеры, мм										Масса, кг	
	a	f	h	h1	h2	n	n1	w	s	DN1		DN2
MRS-H5	220	450	210	145	40	190	130	25	10	G1-B	G1-B	18





ООО "АКВА ПРОМ"

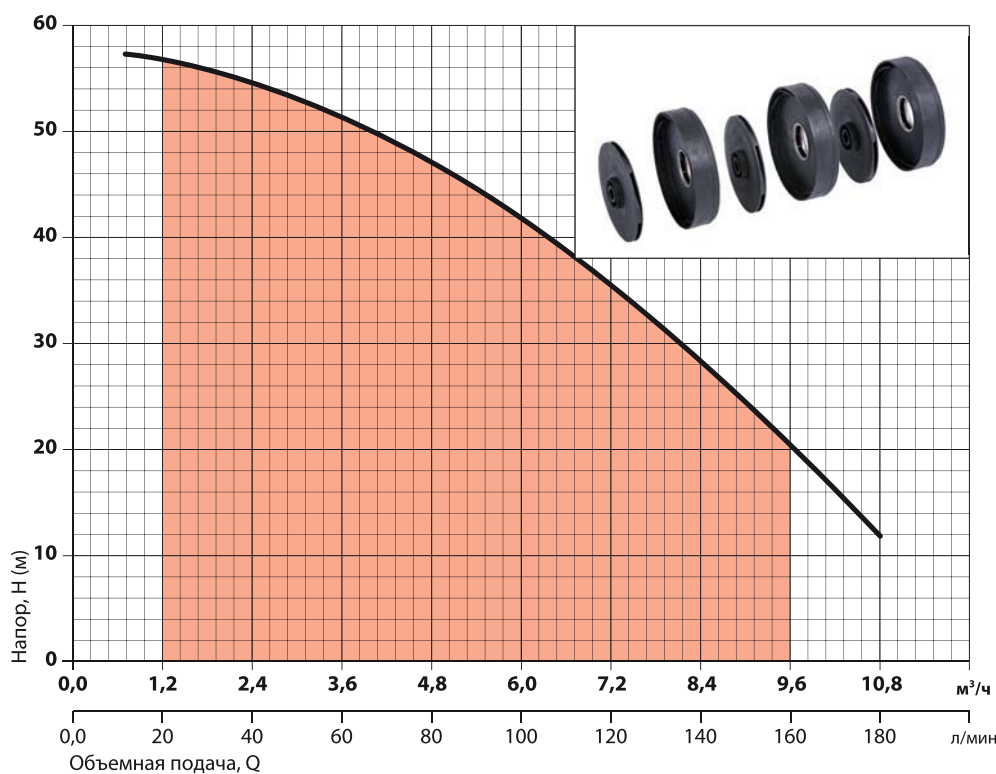
Украина  
г. Киев, ул. Алябьева, 3



(044) 536-00-36  
(066) 322-10-62  
(098) 327-17-36  
(063) 745-56-46

<http://аквапром.com.ua>

e-mail: ap.d@i.ua



## MRS-H5

Характеристики приведены для воды без газа с плотностью 1,0 кг/дм<sup>3</sup>, кинематической вязкостью 1 мм<sup>2</sup>/с, температурой перекачиваемой жидкости 20°C, при высоте всасывания 0 м

Допуски согласно стандарту ДСТУ 6134(ISO 9906), Приложение А

**Соответствует стандартам**  
ДСТУ IEC 60335-2-41-2004  
ДСТУ ГОСТ 6134-2009  
ДСТУ 3135.0-95

Модель	Потребляемая мощность (P1), Вт	Максимальная объемная подача, Qmax		Объемная подача, Q													
				м <sup>3</sup> /ч		л/мин											
				л/мин	0	1,2	2,4	3,6	4,8	6	7,2	8,4	9,6	10,8			
MRS-H5	1550	12,6	210	Напор, м	58	57	54,5	51	47	41,5	35	28	20,5	12			

ПРИМЕЧАНИЕ: - точка максимального КПД

### Краткая техническая характеристика

- Максимальный напор до 58 м
- Максимальная объемная подача до 12,6 м<sup>3</sup>/ч (210 л/мин)
- Максимальная высота всасывания 8 м (с обратным клапаном в точке забора воды)

### Ограничения

- Перекачиваемая жидкость: вода или другие жидкости, сходные с водой по плотности и химической активности
- Общая минерализация воды, не более 1500 г/м<sup>3</sup>
- Показатель pH 6,5 – 9,5
- Содержание механических примесей, не более 0,01%
- Максимальный размер частиц, не более 0,2 мм
- Максимальная температура перекачиваемой жидкости +40°C
- Максимальная температура окружающей среды +40°C
- Максимальное рабочее давление: 0,7 МПа (7 бар)

### Конструктивные особенности

- Моноблочные горизонтальные многоступенчатые самовсасывающие
- Корпус насосной камеры из чугуна и нержавеющей стали
- Колесо рабочее – центробежное, закрытого типа, выполнено из высокопрочного технополимера NORYL
- Ведущий вал из нержавеющей стали AISI304
- Уплотнение торцовое – графит/керамика /NBR/AISI304

### Двигатель

- Асинхронный с короткозамкнутым ротором, закрытой конструкции, с внешней принудительной вентиляцией
- Степень защиты IP 44
- Класс изоляции В
- Однофазное исполнение с установленным в коробку выводов конденсатором
- Встроенная в обмотку двигателя защита от перегрузок с автоматическим перезапуском
- Частота вращения: 2850 об/мин
- Напряжение питания: 220 В, 50 Гц
- Режим работы: продолжительный