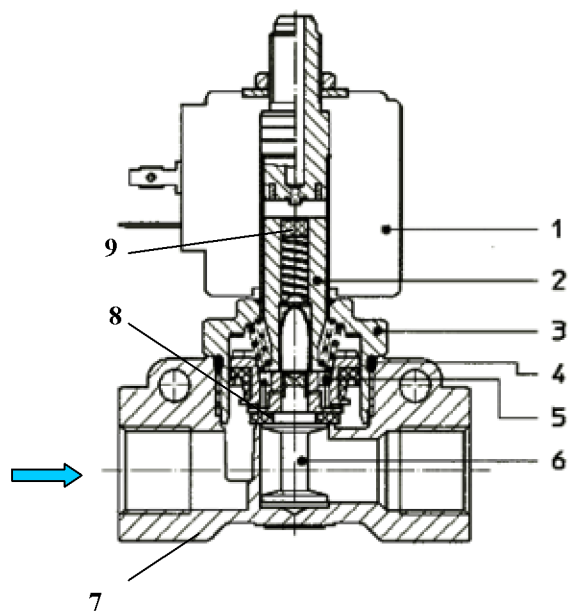




## Применяемые материалы

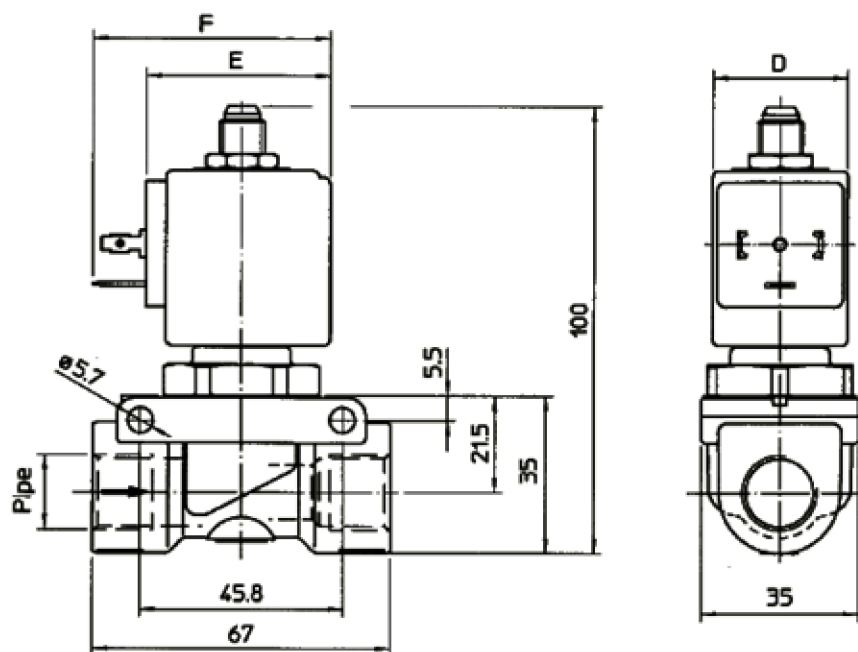


Корпус (7)  
 Арматурная трубка (3)  
 Плунжер (2)  
 Пружина (5)  
 Уплотнение (8)  
 Уплотнение поршня (9)

латунь UNI EN 12165 CW617  
 нержавеющая сталь AISI серии 300  
 нержавеющая сталь AISI серии 400  
 нержавеющая сталь AISI серии 300  
 FKM  
 FKM

## Габаритные размеры

мм



Потребляемая мощность, Вт	D	E	F
8	30	42	54
12	36	48	60
14	52	55	67

С полным ассортиментом продукции компании **ODE Srl** можно ознакомиться на сайте [www.ode.it](http://www.ode.it)